



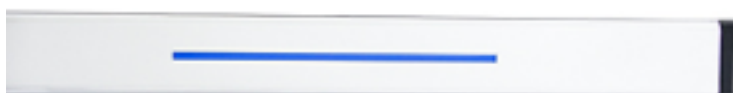
アトモ サーマルカメラ専用 HP : <https://www.artomo-inc.com>

<https://www.artomo.jp>

アトモ株式会社

アトモ サーマルカメラ

高級光柱の組立書



商品は三つ箱：

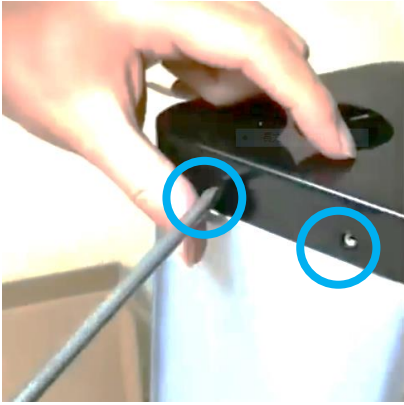
「固定台」、「サーマルカメラ本体（アダプタ）」、
「光柱の支柱」になります。



光柱の段ボール箱を開けてから、光柱を出して、上部にあるネジを三つ外します。



固定台と柱下部に合わせて、先ほど上部から取った3つのネジを固定台に絞めます。



光柱の一番上の蓋のネジを外してから、蓋を取り外します。

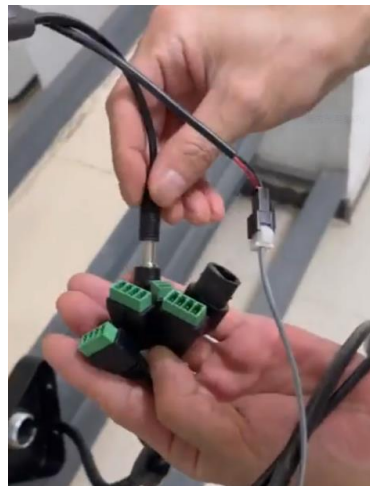


サーマルカメラデバイス本体

サーマルカメラデバイス本体からロックを外します。



サーマルカメラのケーブルが蓋穴を通過してから、サーマルカメラのロックを締め戻します。



光柱のケーブルを出して、サーマルカメラ本体のケーブルに接続します。

※電源ケーブルは要接続。

(緑ブロック端子はサポート対象外になります。接続しなくて良いです。)



ご丁寧①：

サーマルカメラデバイス本体からの電源ケーブルを電源延長ケーブルに接続。

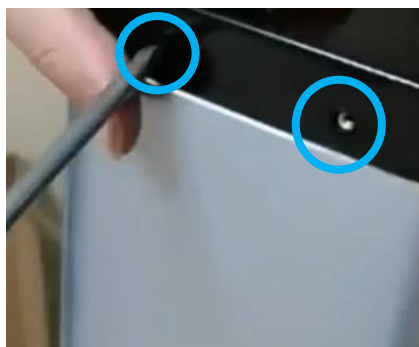
(8 インチタッチモデルの場合は、USB(白)ケーブルの接続をオススメ)



ご丁寧②：

将来的にケーブルが落ちないように、絶縁テープをしっかりと電源ケーブルに取り絞めます。

※LANのリモートや設定機能はオプションご対応のみ。



ケーブルを接続完了後に光柱の蓋を戻します。

蓋から取られたネジを締め戻します、



最後に電源を付けて、1分程待ち、本体を立ち上げたら使える状態になります。